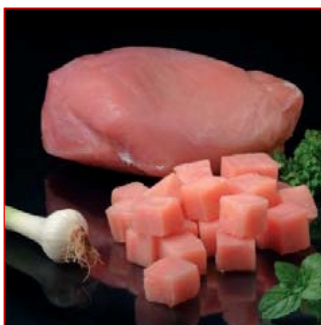


**Würfelschneider
WS 3000**

**Cube dicer
WS 3000**



**Industrie
Industry**



**Vorzugsweise für Fleisch- und
Wurstprodukte, aber auch für
Obst, Gemüse, Käse und Fisch**

**Preferably to use for meat and
sausage cubes and strips but
also for fruits, vegetables and
cheese**

- mit Schneidbrett
- Einfachschlagmesser eingebaut
- Vorschub stufenlos einstellbar
- Maschine komplett aus Edelstahl

- with cutting board
- fly cutter inbuilt
- feeder continuously variable
- entirely manufactured in stainless steel.



**Würfelschneider
WS 3000**

**Cube dicer
WS 3000**



**Industrie
Industry**



Technische Daten Technical Data



Spannung Voltage	400 V / 3 x 400 V, 50 Hz
Stundenleistung Hourly output	bis / up to 1000 kg
Kammerquerschnitt Chamberwidth	90 x 90 mm
Abmessung Dimension	120 x 80 x 125
Vorschub Stufenlos einsellbar Feeder continuously variable	0 – 32 mm
Gewicht netto Weight net	235 kg

